

# Pedagogenbuurt Duurzaam

## Het programma vanavond 13 december 2018

### Onderwerp:

Pedagogenbuurt Duurzaam  
Voortgang gevelrenovatie  
Gevelschouw en betonrenovatie  
Bewonerservaringen  
Leverancierservaringen  
Vragen en discussie

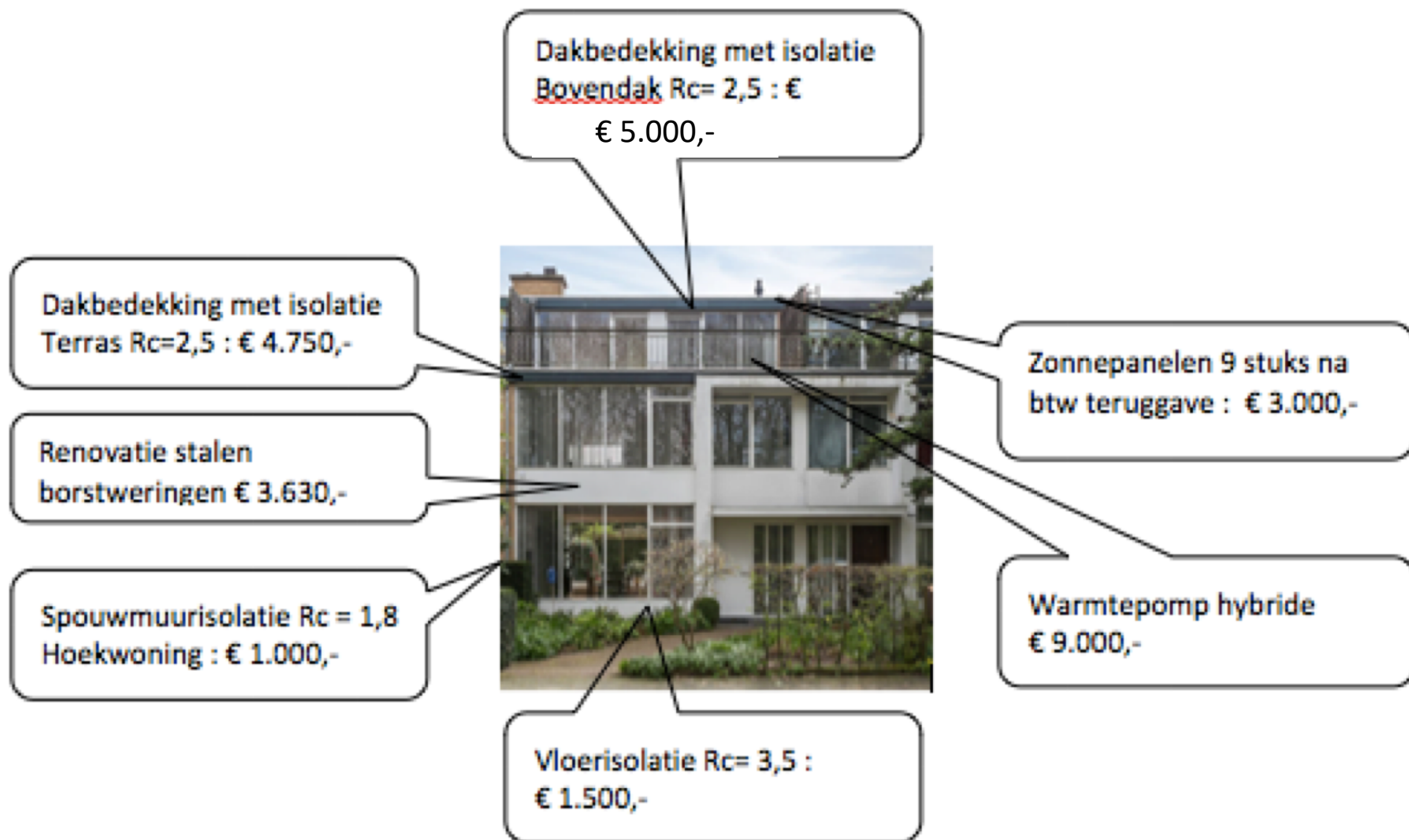
### Spreker:

Reinier Pijnenburg, programmamanager wijkaanpak  
Bert van Egdom, projectleider Pedagogogenbuurt  
Cees Sonneveld, bewoner Zamenhoflaan 13  
Olaf Grove, KSZ van Esseveld geveltechniek



# Terugblik: Het concept van de wijkaanpak

## De menukaart



# Kosten verduurzamen samengevat

## Afhankelijk van genomen maatregelen:

### Maatregelen:

- Isolatie
- Gevels
- Dak
- Zonnepanelen
- Warmtepomp

Vloer  
Voor en achter  
Beide  
6  
ca

### Pijnsindicaties:

€ 1.500,00  
€ 40.000,00 of meer  
€ 9.000,00  
€ 3.500,00  
€ 9.000,00 of meer

Totaal

€ 63.000,00 of meer

### *Exclusief*

- *Betonrotrenovatie*
- *Mechanische ventilatie*



## De warmtepomp

Ligt het meest gevoelig en is nog niet behandeld...

*Echter,  
de eerste woning  
in uw buurt wordt  
binnenkort  
verwarmd met  
een all electric  
warmtepomp*



# Isolatie vloer en spouw: altijd doen



# Dakrenovatie: zo dik mogelijke isolatie!

## Wanneer aanpakken?

- Preventief of als het lekt?
- Zonnepanelen
- Bij gebrek aan comfort?
- Meer isolatie?



## Dikkere isolatie (PIR 80 i.p.v. PIR 50)

- Dakrand 3 cm hoger (lijkt acceptabel)
- Meerkosten PIR 700,- ex btw
- Meerkosten hogere dakrand ca 25,- / m. ex.btw

# Zonnepanelen



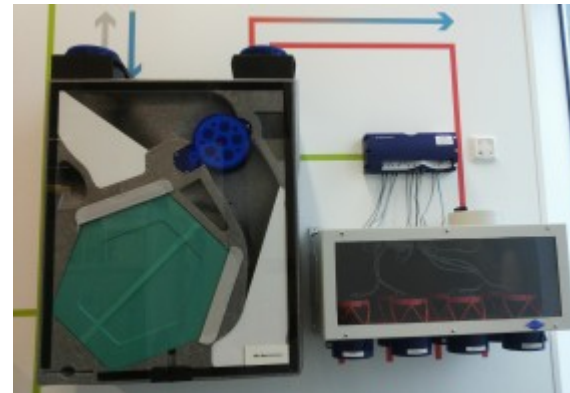
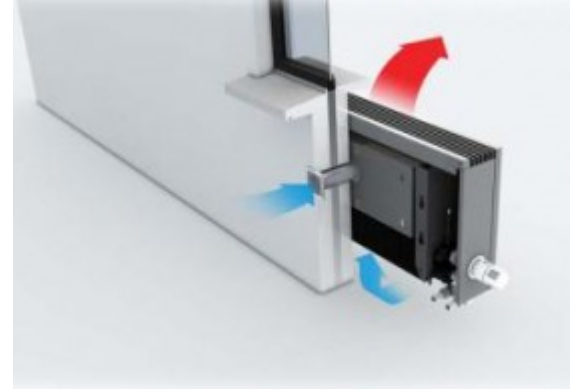
**Eigenlijk ook altijd oen:**

- Terugverdiëntijd ca 7 jaar

# Bij isoleren hoort ventileren

## Ventilatiemogelijkheden:

- Natuurlijk
- Winddruk
- Mechanisch
- Met of zonder warmteterugwinning



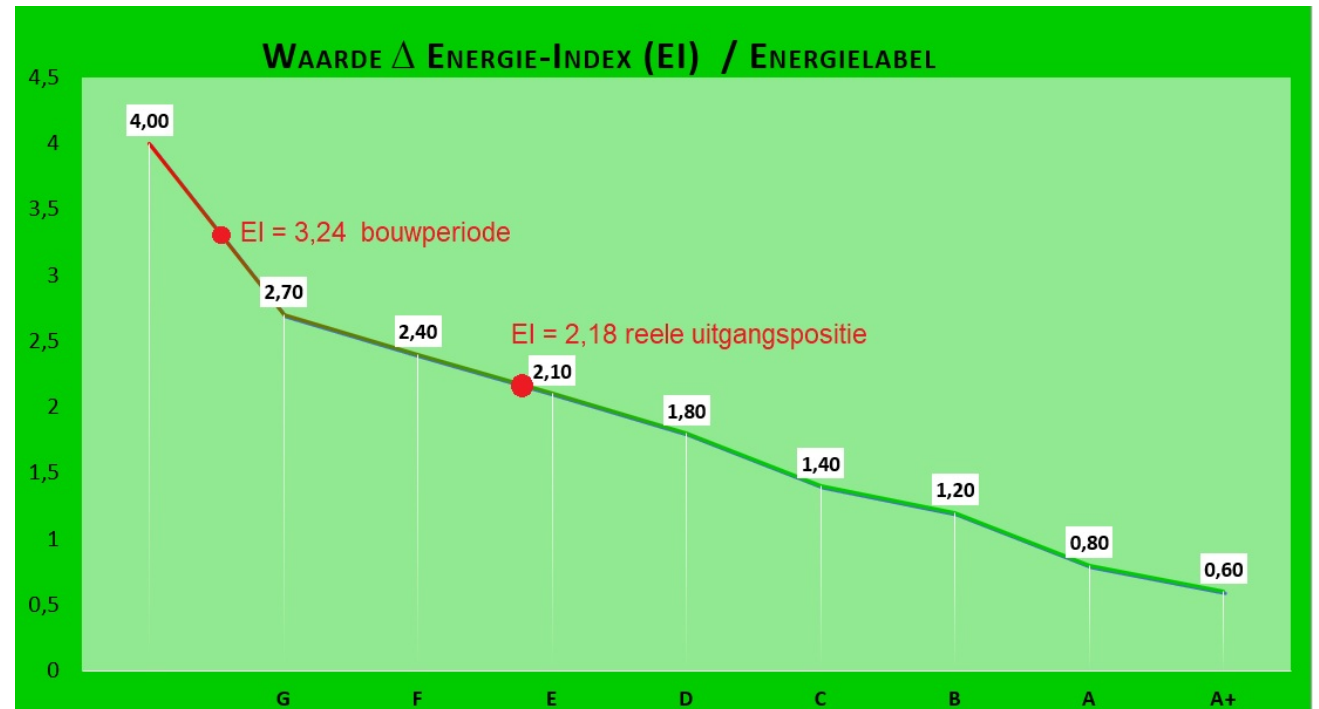


# En...bij isoleren hoort glas en kozijnen !



Echter:

Energieprestatie en puntensysteem			
Energie-Index (afgegeven ná 1-1-2015)	Energietabel (afgegeven vóór 1-1-2015)	Eengezinswoning	Meergezinswoning / Duplexwoning
$EI \leq 0,6$	Label A++	44	40
$0,6 < EI \leq 0,8$	Label A+	40	36
$0,8 < EI \leq 1,2$	Label A	36	32
$1,2 < EI \leq 1,4$	Label B	32	28
$1,4 < EI \leq 1,8$	Label C	22	15
$1,8 < EI \leq 2,1$	Label D	14	11
$2,1 < EI \leq 2,4$	Label E	8	5
$2,4 < EI \leq 2,7$	Label F	4	1
$EI > 2,7$	Label G	0	0



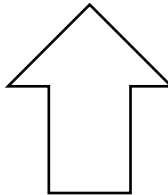
# Energielabels huizen Pedagogenbuurt

**Standaard (voorlopig) energielabel is C voor iedereen  
De meeste huizen hebben in wekelijkheid een veel lager energielabel.**

Label Indicatie pedagogenbuurt  
na genomen maatregelen:

- en nieuwe kozijnen
- en overal dubbel glas
- met HR ketel & b.g. dubbel glas
- Oorspronkelijk huis .....

C  
D  
E  
G



.....

## Energielabels

